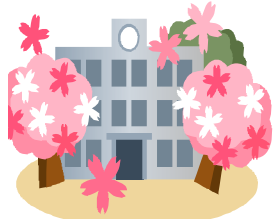


# 保健だより

厚木市立森の里中学校  
平成25年4月9日 第1号

## 進級・入学おめでとう！

校庭の隅に咲きたる遅咲きの桜の桜が式を彩る



昇降口のプランターには、福祉委員会が入学式に間に合うように植えたチューリップが色とりどりの花を咲かせ、保健委員会の植えたパンジーも勢いを増しました。いい季節になりました。1年生の皆さん、ようこそ森の里中学校へ。2、3年生の先輩たちはとても親切です。わからないことは何でも聞いてください。新学期は、1年生だけでなく、2・3年生も少し緊張していると思います。この時期を元気に明るく過ごすには「笑顔」と「挨拶」そして「早寝」「早起き」「朝ご飯」を心がけることです。

## 自分の健康状態を知ろう

### 4月保健安全行事

日	曜	保健行事	備 考
9	火	尿検査	体の異常につながる、尿中のタンパクや赤血球、糖の有無を調べます。朝の会までに提出してください。
10	水	視力検査 身体測定 聴力検査(1,3年)	視力検査では、コンタクトレンズの人は担任の先生に伝えてください。メガネを使っている人はメガネを持参してください。
15	月	眼科検診	アレルギーや細菌性の眼の病気、眼位の異常等を調べます。
17	水	地区生徒会	地区担当の先生と生徒で集団下校の通学路や解散場所を確認します。
18	木	1年耳鼻科検診	耳、鼻、のどの病気を調べます
22	月	尿二次検査 1年内科検診	詳しく尿を調べます。 心音、脊柱、皮膚の状態、貧血の有無を調べます。
26	金	集団下校訓練	震度5弱の地震を想定して、地区別に集団下校します。

学校医の先生		
内 科	O・K	先生
歯 科	Y・M	先生
眼 科	S・M	先生
耳鼻科	T・E	先生
薬剤師	H・O	先生

## 健康診断の日程を確認しよう！

## 4月の健康診断について

### 尿検査

1次検査 : 4月9日(火)朝の会  
2次検査 : 4月22日(月)  
朝の会までに各自、保健室に提出

### 視力測定

日 時 : 4月10日(水)3校時  
場 所 : 教室  
コンタクトレンズを装着している人は検査の先生に必ず、申し出てください。

### 身体測定

日 時 : 4月9日(水)4校時  
場 所 : 体育館



身長、体重、座高を測定します。

### 聴力検査

日 時 : 4月10日(水)4校時  
場 所 : 2階放送室  
高音と低音の2種類の低い音が聞こえるか、機械を使って検査をします。

### 眼科検診

日 時 : 4月15日(水)  
9:00~10:00  
場 所 : 保健室  
健診内容 : 両手の人差し指で、自分の下まぶたをアカンペーの要領で反転させてください。

### 耳鼻科健診 1年のみ

日 時 : 4月18日(木)  
10:30~11:30  
場 所 : 保健室  
健診内容 : 右耳、左耳、鼻、のどの順に診られます。

\*前日は、耳垢を取っておきましょう。

### 内科検診

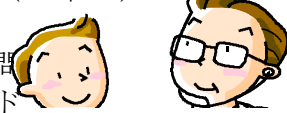
1年 : 4月22日(月)13:30  
2年 : 5月30日(木)  
3年 : 6月21日(金)14:20

### 集団下校訓練

震度5弱の地震発生を想定  
4月26日(金) 帰りの会后  
1次避難:机の下に避難  
ヘルメット着用  
↓  
2次避難:荷物を持ってグラウンドに避難  
↓  
地区別集合  
↓  
地区別に下校  
(地区別解散場所で解散)

### ✓書類の提出忘れずに

- 食物アレルギー調査(1年生)
- 心臓病調査票(1年生)
- 保健調査
- 結核健康診断問
- 下校確認カード



### 防災ヘルメットが用意されました

PTAの予算で、生徒用防災ヘルメットが購入されました。教室の椅子に設置され、地震などの災害が発生したときや避難訓練で使用します。防災頭巾は特別教室や集会の時にこれまでと同じに使うことができますから持っていて構いません。

### 保護者の皆様へ

新学期は、健康診断や関係の調査用紙等が多数あります。ご不明な点やご心配な点がありましたら、学級担任か養護教諭まで気軽にご連絡ください。