

厚木市立飯山小学校
第4学年
学年だより11月号
令和2年10月30日発行

実りの秋にしていきましょう

10月は運動会に向けて一生懸命練習してきました。明日はその成果を存分に発揮してくれることを期待しています。

11月は教育相談があります。短い時間ではありますが、子どもたちの学校での成長の様子をお伝えできたらと思います。

また、今月は子どもたちが楽しみにしているふれあいフェスティバルがあります。行事に向けた活動に力を入れながら、学習にもしっかり向かわせたいと思っています。ご家庭でも、お子さんへの声かけをよろしくお願いいたします。

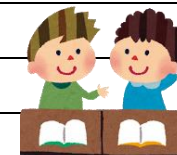


11月の予定

月	火	水	木	金	土	日
						1
2	3	4	5	6	7	8
運動会振替休業	文化の日	図書委員会による おすすめ本紹介	おはなしたんぽぽ ロング昼休み 代表委員会	3・4年遠足		
9	10	11	12	13	14	15
飯山タイム (九九の日) ALT	教育相談① B短4	教育相談② B短4	教育相談③ B短4	教育相談④ B短4		
16	17	18	19	20	21	22
	朝会	B日課 ALT	ロング昼休み	ふれあいフェ スティバル		
23	24	25	26	27	28	29
勤労感謝の日	児童朝会 4～6年人権講 演会(5校時)	飯山タイム	朝読書 ロング昼休み	朝読書		
30	31					
体づくり旬間 (～12/11) 登校班長会議						

【学習の予定】

国語	伝統工芸のよさを伝えよう 慣用句 短歌・俳句に親しもう
社会	吉田新田について
算数	計算のきまり 垂直、平行と四角形
理科	物の体積と温度
音楽	いろいろなひびきを感じ取ろう
図工	大すきな物語
体育	ネット型(ハンドテニス) ベースボール型(Tボール)
道徳	交かんメール ヒキガエルとロバ お父さんのじまん
外国語 活動	Unit5 Do you have a pen? Unit6 Alphabet



お知らせとお願い

☆ふれあいフェスティバルについて

10月28日付のお便りの通り「ふれあいフェスティバル」は、テレビ開催となります。テレビ視聴の参観を希望される方は、11月9日(月)までに、参加申込書をご提出ください。

来校される際は、保護者証・マスクをつけ、手指消毒をして、児童昇降口からお入りください。また、お車での来校は禁止とさせていただきます。

☆彫刻刀購入について

図工の学習で、3学期に彫刻刀を使用します。

～購入希望の場合～

<締め切り> 月 日()

<申し込み方法> 申し込み袋に必要事項を記入し、お金を入れて担任に提出させてください。

※教育相談のときに見本を廊下に展示しておきます。

☆体づくり旬間について

30日(月)からの体づくり旬間では、業間休みに持久走に取り組みます。一人一人がめあてをもって根気強く取り組めるよう、励ましていきたいと思っています。業間休みに校庭を走りますので、汗拭きタオルを持たせてください。ご家庭でも体調管理をよろしくお願いいたします。

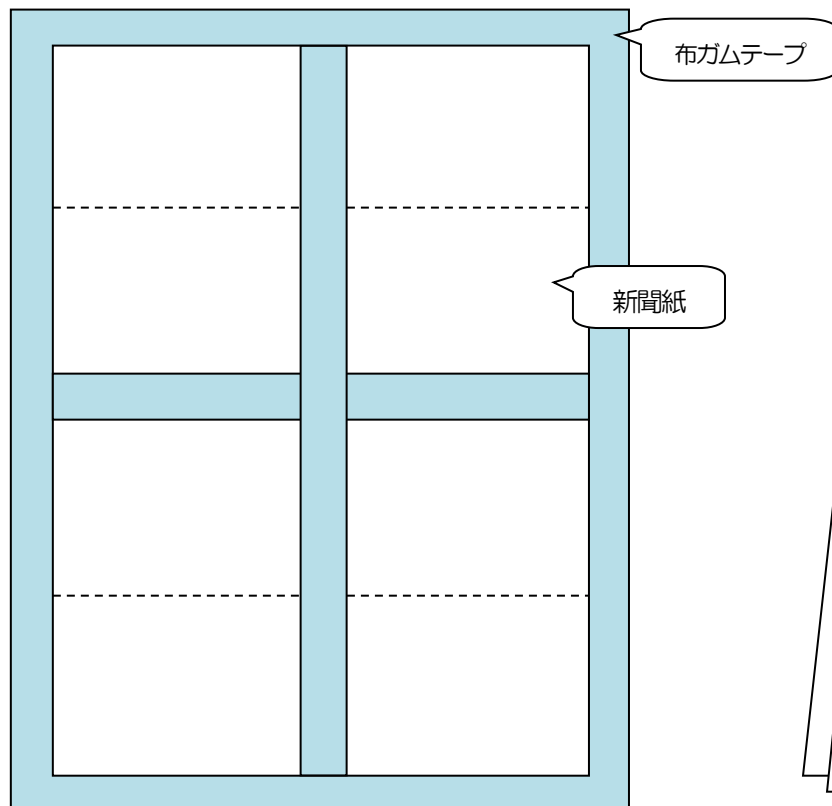
☆教育相談について

10日(火)、11日(水)、12日(木)、13日(金)の4日間に、教育相談を行います。短い時間ではありますが、有意義なお話ができたらと考えています。期間中はB日課4校時で、下校時刻が13時25分となりますので、ご承知おきください。

♪書き初めの用意について

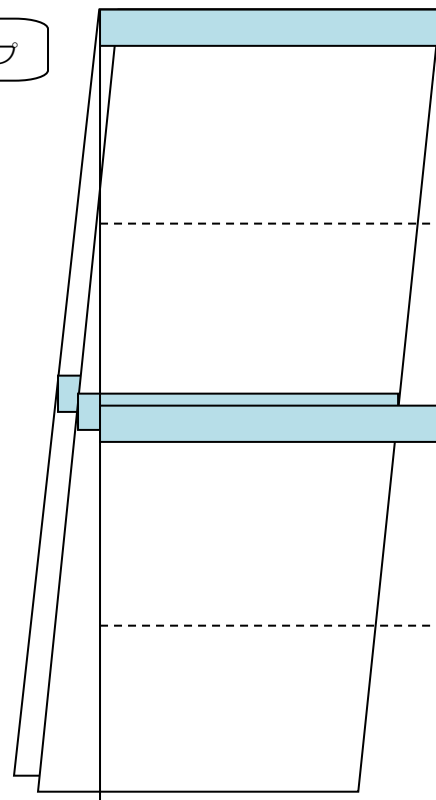
12月の練習に向けて、できるものは少しずつ用意しておきましょう。

*1 下じき用新聞紙



♪新聞紙を4枚つなげたものを3枚重ね、のりで貼り合わせて、つなぎ目や周りを布ガムテープで止めてください。

*2 作品をはさむ新聞紙



♪新聞紙を2枚つなげたものを3枚重ね、上部をホチキスで止め、上部やつなぎ目を布ガムテープで止めてください。

♪作成に必要な新聞紙がない場合は、担任にお知らせください。

3年生のときに作成した物で今年度も使用できる物は、そのまま構いません。

- 下じき用新聞紙 (*1)
- 作品をはさむ新聞紙 (*2)
- 書き初め用大下じき
- 文ちゃん
- 書き初め用大筆
- 半紙用大筆 (ふだん使っている大筆、名前書きに使用)
- ぼく液 (ふだんより多め)
- ぼく池、または底が安定しているピン (すずりの代わりに使用)
- ごみぶくろ (練習後の条幅紙を持ち帰るため)
- 筆まき (あれば)
- ビールぶくろ (筆、または筆をまいた筆まきを入れる)
- そうきん