

# わかば

厚木市立飯山小学校  
第3学年  
学年日より11月号  
令和2年10月30日発行

実りの秋を迎え、校庭の桜の葉も色づき始め、透き通るような秋の空によく映えています。今年初めての秋の運動会。今日まで一生懸命練習を重ねてきました。当日は子どもたちの成長した姿を楽しみにされています。

また、11月はふれあいフェスティバルのビデオ上映会があります。楽しい行事を通して、いきいきとした子どもたちの活躍をご期待ください。

## 11月の予定

月	火	水	木	金
2 運動会振替休業	3 文化の日	4 朝読書（本の紹介）	5 朝読書（たんぼぼ） ロング昼休み 代表委員会	6 3・4年生遠足 ズーラシア （雨天決行）
9 飯山タイム(九九)	10 教育相談	11 教育相談	12 教育相談	13 教育相談
16	17 朝会	18 B日課	19 ロング昼休み 学校評価アンケート 配付	20 ふれあい フェスティバル 3校時（ビデオ視聴）
23 勤労感謝の日	24 体力チャレンジ旬間 児童朝会	25 飯山タイム	26 朝読書 ロング昼休み	27 朝読書 学校評価アンケート 締め切り日
30 体力作り旬間 （～12/11）				

### <ノートの購入について>

※ ノートを購入する際には、以下のノートを購入してください。また、時間割を書く連絡帳は、子どもたちが書きやすい大きさのサイズで、個人購入をお願いします。

国語	算数	社会
17列	5mm 方眼	5mm 方眼

# 学 習 予 定

教 科	学 習 内 容
国 語	食べ物のひみつ教えます ことわざ・故事成語 漢字の意味 短歌を楽しもう 3年とうげ
社 会	事故やじけんからまちを守る
算 数	重さの単位とはかり方 分数
理 科	音を出して調べよう
音 楽	いろいろな音のひびきをかんじとろう
図 工	ゴムゴムパワー
体 育	走りハードル 小型ハードル走
道 徳	たからさがし まどガラスと魚 いつもありがとう

## ♪ お知らせとお願い

### ★ふれあいフェスティバルについて

10月28日付のお便りの通り「ふれあいフェスティバル」は、テレビ開催となります。テレビ視聴の参観を希望される方は、11月9日(月)までに、参加申込書をご提出ください。

来校される際は、保護者証・マスクをつけ、手指消毒をして、児童昇降口からお入りください。また、お車でのお来校は禁止とさせていただきます。

### ★体づくり旬間について

30日(月)からの体づくり旬間では、業間休みに持久走に取り組みます。一人一人がめあてをもって根気強く取り組めるよう、励ましていきたいと思っております。業間休みに校庭を走りますので、汗拭きタオルを持たせてください。ご家庭でも体調管理をよろしくお願ひします。

### ★教育相談について

10日(火)、11日(水)、12日(木)、13日(金)の4日間に、教育相談を行います。短い時間ではありますが、有意義なお話ができたらと考えています。期間中はB日課4校時で、下校時刻が13時25分となりますので、ご承知おきください。

### ☆書き初めの練習について

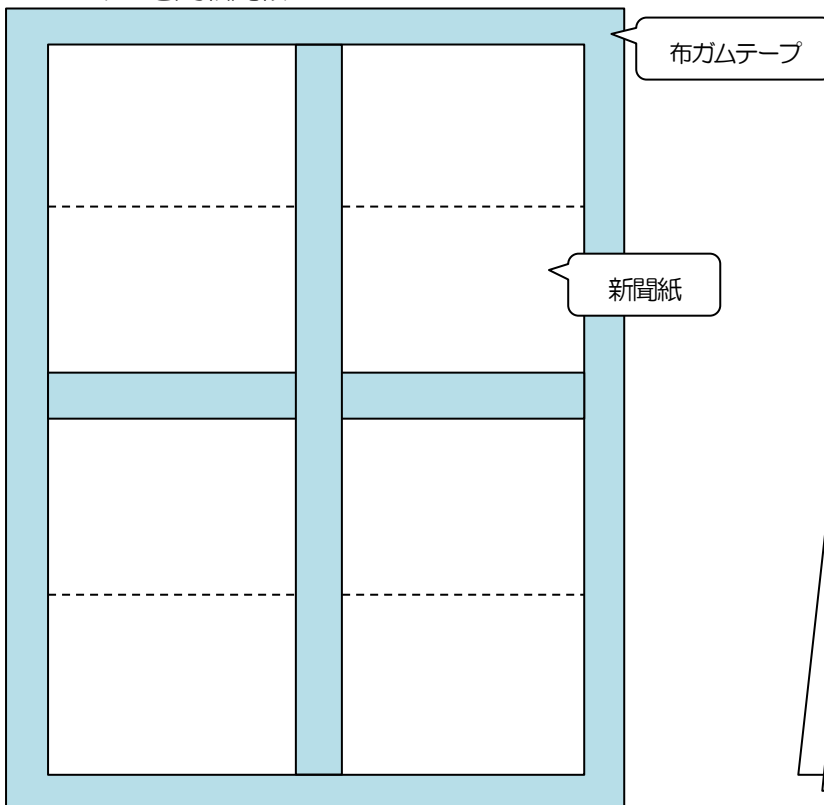
書き初め大会に向けて練習を12月中に行います。書き初め用の筆・下敷き・墨池など、書き初め用具の準備をしておいてください。また、ご家庭で「**数物と作品ほさみ**」を作っておいてください。**詳しくは裏面を参照してください。**

# ♪書き初めの用意について

12月の練習に向けて、できるものは少しずつ用意しておきましょう。

- 下じき用新聞紙 (\*1)
- 作品をはさむ新聞紙 (\*2)
- 書き初め用大下じき
- 文ちゃん
- 書き初め用大筆
- 半紙用大筆 (ふだん使っている大筆、名前書きに使用)
- ぼく液 (ふだんより多め)
- ぼく池、または底が安定しているピン (すずりの代わりに使用)
- ごみぶくろ (練習後の条幅紙を持ち帰るため)
- 筆まき (あれば)
- ピンルぶくろ (筆、または筆をまいた筆まきを入れる)
- そうきん (教室のものでも可、書き初め用で1まい入れておくと便利)

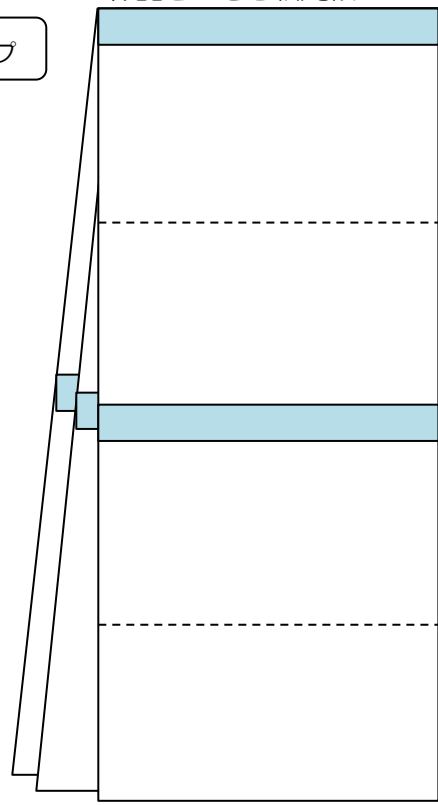
\*1 下じき用新聞紙



♪新聞紙を4枚つなげたものを3枚重ね、のりで貼り合わせて、つなぎ目や周りを布ガムテープで止めてください。

♪♪下じき用新聞紙・作品ばさみは6年生まで使います。

\*2 作品をはさむ新聞紙



♪新聞紙を2枚つなげたものを3枚重ね、上部をホチキスで止め、上部やつなぎ目を布ガムテープで止めてください。