

愛 燦 三

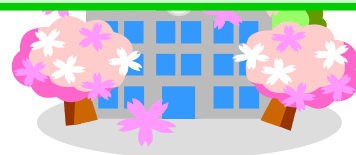
厚木市立飯山小学校
第3学年
学年だより4月号
平成31年4月5日発行

進級おめでとうございます

心がうきうきしてくる春いっぱいの今、新3年生31名の子どもたちも新しいスタートに胸をふくらませていることと思います。

今年は、理科・社会科・総合的な学習・習字・音楽のリコーダーなど、多くのものにはじめて出会い、子どもたちは更に大きく成長すると思います。いつも子どもたちが笑顔でいられるように、そして、たくさんのことを学べるよう全力で指導します。

一年間、よろしくお願いいたします。



4月の予定



1日(月)	2日(火)	3日(水)	4日(木)	5日(金)	6日(土)
				始業式 入学式 短縮1校時	
8日(月) 短縮4校時 教科書配付	9日(火) B日課短3 登下校指導 保健調査票など 提出	10日(水) 身体測定 給食・清掃開始	11日(木) ロング昼休み 尿検査配付	12日(金) 避難訓練2校時 尿検査提出	13日(土)
15日(月) 1年生を迎える会	16日(火) 視力・聴力検査	17日(水) B日課	18日(木) ロング昼休み	19日(金) 朝読書	20日(土)
22日(月) 土曜授業参観 振替休業日	23日(火) 朝会	24日(水) 眼科検診 B日課 (掃除なし)	25日(木) ロング昼休み 歯科検診 登校班長会議	26日(金) リコーダー教室 朝読書	27日(土) 土曜授業参観 懇談会 PTA総会
29日(月) 昭和の日	30日(火) 国民の休日				

ふでばこの中身を確認しましょう

- けすったえんぴつ6本(濃いめのもの) ○赤えんぴつ(1本) ○青えんぴつ(1本) ○ネームペン(1本)
- ミニ定規(シンプルなもの◎) ○消しゴム(白のプラスチック消しゴム、四角くてよく消えるもの)
- ※学習に必要なもの以外は持ってこないようにしましょう。



♪ お知らせとお願い ♪

☆下校時刻について

3年生は、火曜日と金曜日が6校時授業となり、下校時刻は 15:45 です。他の曜日は5校時で、下校は 14:55 です。

★3・4年生の遠足は5月17日（金）です。詳しいことは、後日、しおりにてお知らせします。

☆尿検査について

尿検査を11日（木）に配付します。回収は12日（金）となりますので、忘れずにご提出ください。

☆授業参観・懇談会について

4月27日（土）に行います。5校時の授業参観の後、懇談会、PTA 総会があります。多数の方のご出席をお願いします。

☆児童理解カード・保健調査票・引き渡しカードについて

新年度になりましたので、書き換えをお願いします。本日配付いたしましたので、**4月9日（火）までにご提出ください。**（茶色の封筒に入れて配付いたしました。）

☆ノートについて

国語・算数・理科・社会・漢字ノートについては、まとめて注文します。

学習予定

国語	よく聞いて どんきん きつつきの商売 漢字の音と訓 春の楽しみ
社会	わたしのまち みんなのまち 学校のまわり
算数	九九を見なおそう 時ごとと時間の計算のしかたを考えよう
理科	しぜんのかんさつをしよう 植物をそだてよう
音楽	心をつなぐ歌声（ともだち） 明るい歌声をひびかせよう（ドレミで歌おう）
図工	見つけたよ ためしたよ いつもの場所で 色・形・いい感じ！
体育	体ほぐしの運動 かけっこ・リレー
総合	総合の時間について知ろう 地域について知ろう
道徳	学級しょうかい（集団生活の充実） 3年生は上級生？（善悪の判断） ごめんね（正直、誠実）

担任紹介

3年1組 担任 松本 崇寛
 学びあい（愛）
 助けあい（愛）
 認めあい（愛）
 3つの「あい（愛）」をクラスでつくっていきましょう。

学習室3組 担任 大瀧 京
 昨年度に続き、一緒に学習することになりました。3つの愛に「やる気、元気、根気、大瀧」を添えて、子どもたちの成長を見守りたいと思います。よろしくお願いいたします。

「燦 燦」

太陽などが明るく光り輝くさま。彩りなどの鮮やかで美しいさま。（出典 大辞泉）

