

ほけんだより 2月

保護者用

平成 26 年 2 月 7 日 毛利台小学校 保健室

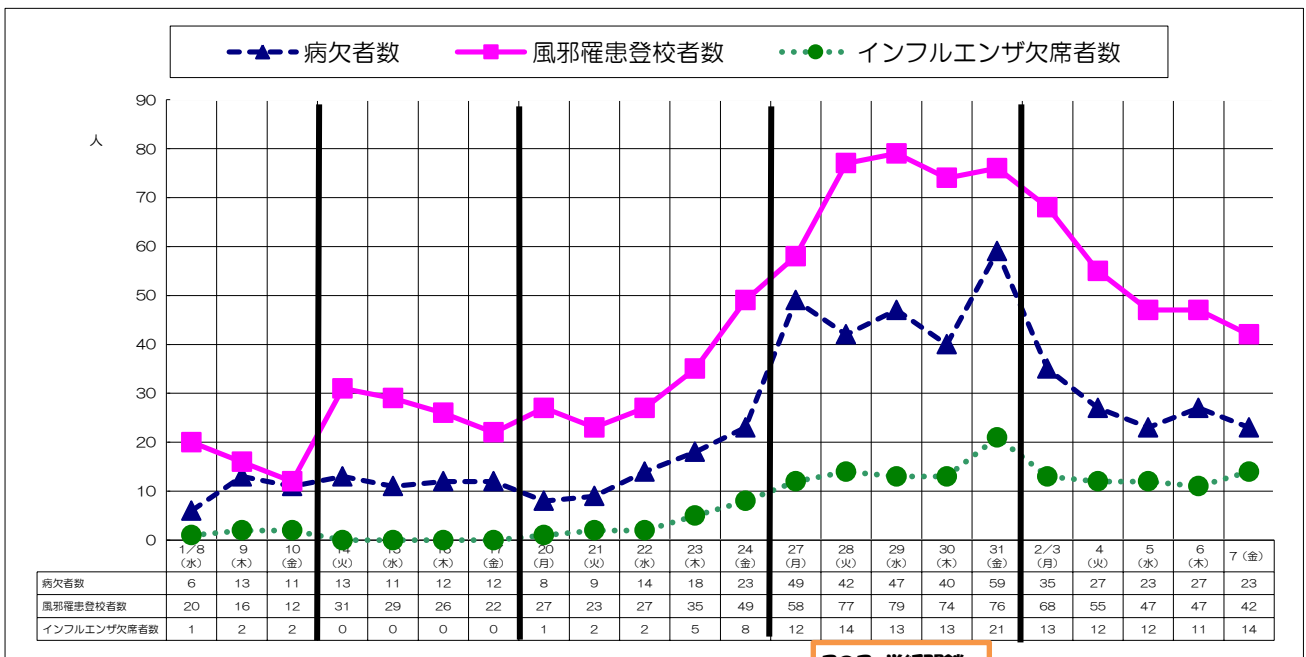


「インフルエンザや風邪の「オニ」は外〜！」

3日の朝の時間に1年生が「豆まき」をしてくれました。保健室も、みんなが元気に過ごせるように、病気のオニを退治してもらいました。その甲斐あってか、1月末に増えてきたインフルエンザは、現在は何とか横ばい状態になっています。

2の2が学級閉鎖をした後は、流行が拡大せずにはすんでいますが、まだまだ油断できない状態が続いています。

引き続き、「早寝・早起き・朝ごはん」で生活リズムを整えるとともに「手洗い・うがい・マスク・水分補給」等の予防対策をお願いいたします。



2の2 学級閉鎖

< 今月の保健室のようす① >

●学校感染症の発生報告 60件(1/8~2/6 現在)

	1月	2月
インフルエンザ	43	12
溶連菌感染症	1	1
水痘(水ぼうそう)	1	0
咽頭結膜熱(プール熱)	2	0



インフルエンザ発生報告が増え、1月28日から30日の3日間、2の2が学級閉鎖になりました。現在、毛利台小ではインフルエンザのA・B両方の発生報告があります。

市内でも学級閉鎖が急増しています。今年は3タイプのインフルエンザが同時に発生しているようで

す。一度罹ってもまた別のタイプに罹る可能性があります。今後の流行状況に充分ご注意ください。

*インフルエンザ等による市内小中学校の学級閉鎖の状況は、市のホームページ→病気・障害→市民便利帳（または「お知らせ」）で、確認できます。ご参照ください。

< 今月の保健室のようす② >

来室することもたちに多い症状は…

- ① 頭が痛い
- ② だるい
- ③ 気分が悪い



など。インフルエンザや風邪の訴えが多くなってきました。

中には、学校では発熱はなく何となく体調が…と訴え、帰宅後、夕方や夜に急に高熱が出るといったケースも見られます。

前日の夜や朝にお子さんの体調が悪い時は無理をさせずに、早めの休養をお願いします。

今年のインフルエンザは、大きく分けて3タイプ!!



今、発生しているのは…

- ①急に高熱が出るA型
- ②熱は高くないが、症状が消化器官に出たり、長引いたりしやすいB型
- ③4年前（平成21年）に大流行した新型のA型

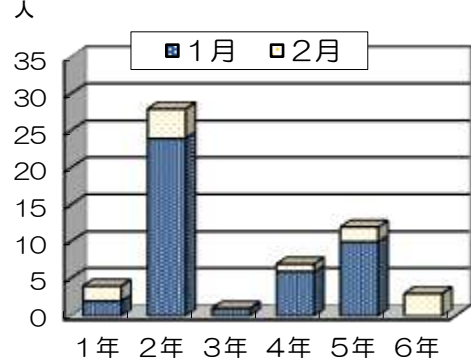
の3つ。毛利台小では、①のA型がやや多めです。学年によって、罹患者数に大きな偏りがあるので、今後は他の学年に流行が移ってくる心配があります。

引き続き、うがい・手洗い・マスク・咳エチケット・水分補給・かんきなど、できることはしっかりやっていますので、ご協力よろしくお願いいたします。

なお、インフルエンザと診断されましたら、必ず学校にご連絡をお願いします。



学年別 インフルエンザ罹患者数



引き続き、ご家庭への「お願い」です

* 繰り上げ下校や学級閉鎖の場合、保護者の皆様には「連絡メール」と「お知らせ」にて連絡いたします。これからの時期は、プリントやメールの情報を必ずご確認ください。

また、お子さんが急に体調を崩した時の「緊急時の連絡先」をもう一度ご確認ください。

* こまめな水分補給は、感染症の予防につながります。

冬場も水筒（温かいお湯やお茶類でもOKです）の持参ができます。ご活用ください。

* エアーマスク、ウイルスブロッカー等（首から下げるタイプのもの）を学校で使用する場合、安全面から体育時や外遊びの際ははずすよう指導しています。ご了承ください。

また、必ず正しい使用方法をお子さんにご確認ください。