

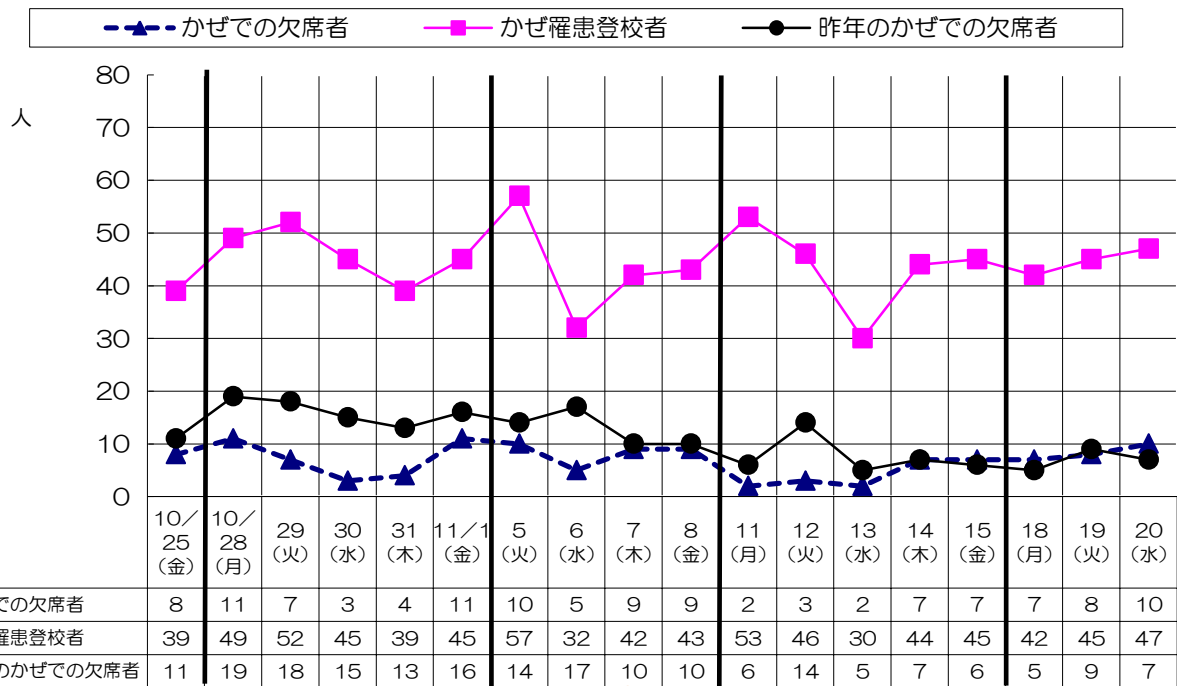
保護者用

平成 25 年 11 月 21 日 毛利台小学校 保健室



2 学期も残り 1 か月となりました。このところの寒さで風邪ひきさんが増えるのでは…と心配していましたが、今のところ急激な増加傾向はなく、子どもたちは業間休みに行われている「持久走週間」に、それぞれのペースで参加しています。

運動をすると体の抵抗力がアップします。風邪や感染性胃腸炎などが流行し出す前に、「**運動**」と「**早寝・早起き・朝ごはん**」を意識した生活リズムの大切さを呼びかけていきたいと思います。



今のところ、かぜひきさんは横ばい状態です。

今年も「全校のかぜひき状況」をお伝えする掲示板を、2 階 6 年生の昇降口近くの壁に設置しました。この掲示板を通して、3 月末まで毎日の全校の様子をお伝えしていきます。

先生方や子どもたちも気にして見てくださっているようで、数字やグラフを見て、意見や感想を伝えてくれます。いろいろな意見はこちらの参考にもなり、助かっています。

保護者の皆様もご来校された際にご覧になり、全校の様子や感染症の状況など、お子さんの健康管理にお役立ていただければと思います。



< 今月の保健室のようす >

●学校感染症の発生報告 8件 (10月~11/20現在)

	10月	11月
溶連菌感染症	3	3
流行性耳下腺炎 (おたふくかぜ)	1	0
流行性角結膜炎 (はやり目)	1	0

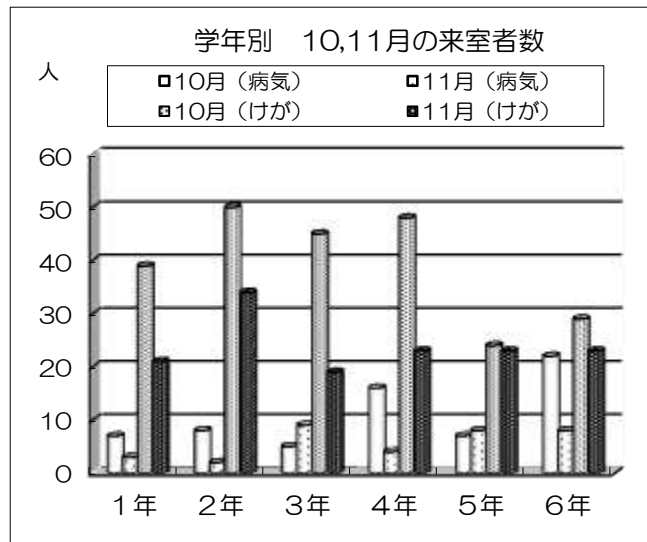


来室する子どもたちに多い症状は…

- ① 頭が痛い
- ② 気持ちが悪い
- ③ のどが痛い、咳

目立った感染症の流行はありません。頭が痛い、だるい、咳など風邪の症状で来室する子どもたちが増えてきました。

これからの時期は、日中の気温も下がり、空気も乾燥してくるので、風邪や感染性胃腸炎などが本格的に流行し出します。体の抵抗力をできるだけ下げないためにも「同じ時刻に寝る・起きる」などの声かけをお願いします。



ご家庭への「お願い」と「お知らせ」です

- ①風邪やインフルエンザ、感染性胃腸炎の流行に備え、各学級にマスクとおう吐した時の処理セットを備えています。

できるだけ感染が広がらないように対応したいと思いますので、ご家庭でも可能であれば、お子さんのランドセルの中にマスクを1枚非常用に入れておいてください。いざという時に利用でき、助かります。



- ②これからの時期、朝元気に登校したお子さんが学校で急に発熱したり、体調が悪くなったりすることが考えられます。

原則として、早退時にはお迎えをお願いします。

何かあった時に確実に連絡のつく連絡先の確認や、連絡の優先順位などをご確認ください。連絡先が変更になった場合は、必ず担任にお伝えください。



- ③集団風邪やインフルエンザの流行時に、繰り上げ下校や学級閉鎖が実施される場合には「お知らせ」のプリントと併せて、**当該学級(学年)の保護者の皆様には「連絡メール」を配信します。**

連絡メールの登録を確認していただくとともに、これからの時期**プリントやメール情報の確認**をお願いします。

