



平成31年4月11日  
厚木市立妻田小学校  
保健室

## 養護教諭の 勝良 です

はじめまして！4月から妻田小学校で新しいスタートをきることになりました！今はドキドキ、わくわくした気持ちでいっぱいです。子どもたちと一緒に、学校生活を楽しくしたいと思います♪



保健室では、子どもたちの健康を様々な面からサポートしていきます。

・どうぞよろしくお願いいたします。

## 保健室はこんな時 利用できます。

### ①けがをしたとき

応急処置をします。けがをした時の様子を詳しく教えてください。



### ②具合が悪いとき

少し休んで教室に戻れそうな時は、1時間を目安に休養できます。



### ③体や健康のことを知りたいとき

本や資料などがあります。一緒に勉強しましょう。

### ④悩みや心配事があるとき

一緒に考えます。気軽に話してください。

## 保健室でできないこともあります。

ご理解・ご協力を  
お願いします！



▲飲み薬はあげられません。

▲学校外でのけがの手当てや、継続した手当て、シップや絆創膏の交換などは原則としてできないことになっています。必要であれば医療機関の受診をお勧めします。

▲保健室で休養しても回復しないとき、長い時間休むことはできません。



新学期がスタートし、新しい教室、先生、友だちといった新しい出会いがありました。毎日わくわくする一方で、慣れるまでのあいだは思っているより疲れてしまいます。疲れを次の日に残さないように、体をゆっくりと休ませるようにしてください。

また、自分では気づかなくても、緊張が続いてしまうこともあります。一日の中でホッとしたり、ぼんやりしたり、たくさん笑ったり……心を休ませる時間も十分とってください。



## 健康診断が始まります！（4月）

- ・ 11日（木）身体計測（1,3,5年）
- ・ 12日（金）身体計測（2,4,6年）
- ・ 15日（月）尿検査提出
- ・ 15日（月）聴力検査（1,3年）
- ・ 16日（火）聴力検査（2,5年）
- ・ 26日（金）尿二次検査



今年度お世話になる  
学校医の先生方です

★内科 寒河江 三太郎 先生（厚木胃腸科医院）

★眼科 三宅 正敬 先生（三宅眼科医院）

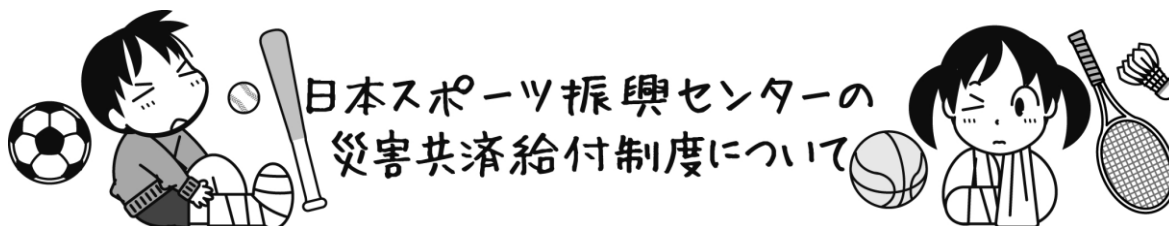
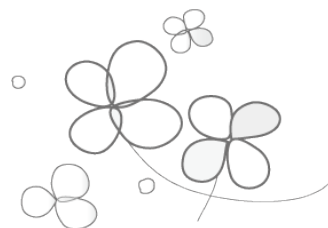
★耳鼻咽喉科 鶴窪 一行 先生（つるくぼ耳鼻咽喉科）

★歯科 鍵和田 信行 先生（鍵和田歯科医院）

★薬剤師 山田 由貴博 先生（なかよし薬局）

学校で行う健康診断は、ご家庭での健康観察を踏まえたうえで、学校生活を送るのに支障がないかどうかのスクリーニング、および発育状態の把握のために行っています。学校から「結果のお知らせ（受診のお勧め）」が届きましたら、早めにかかりつけ医へご相談ください。（受診の際は医療証をお使いいただけます。）

また、何かご不明な点やご心配などありましたら、遠慮なく保健室までご連絡ください。



日本スポーツ振興センターの  
災害共済給付制度について

厚木市では、学校での活動で起きたケガで医療機関を受診した場合は、医療証を使用せずに、一度窓口で医療費を支払い、その後スポーツ振興センターへ医療費の請求をすることになっています。具体的には次のような流れとなります。

- ①受診の際に窓口で「学校でのけがです」と伝え、診察を受けてください。
- ②受診したことを学校へお知らせください。医療費の請求に必要な書類をお渡しいたします。
- ③請求書類を学校までご提出ください。2～3ヶ月後に給付金が支給されます。

**注意！！** 一部対象外となるケースなどもあります。詳しくは医療機関窓口、または保健室へお問い合わせください。