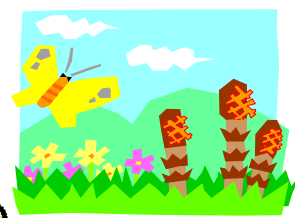


なかよし

厚木市立妻田小学校

学習室

2019.4.5(金)



入学・進級おめでとうございます！

嬉しい輝きの春を迎えました。新学期のスタートです。今年度は、新たに3名を迎え、16名となりました。一人一人の子どもたちが、笑顔で学校生活を送ることができるように、担任一同、力を合わせてがんばっていきます。保護者の皆様の温かいご支援ご協力をどうぞよろしくお祈りいたします。

担任です。よろしくお祈りいたします。

学習室1 石川 裕真

お兄さん、お姉さんの皆さんお久しぶりです。1年生の皆さんはじめまして。この1年間が笑顔溢れる素敵なものになるように、一緒に歩いていきます。よろしくお祈りいたします。

学習室2 増田 万裕香

この春から妻田小学校でお世話になります。子どもたちが楽しく安全に日々、学校生活を送れるように全力を尽くします。どうぞよろしくお祈りいたします。

学習室3 柳澤 愛

今年度も、学習室のみならずと共学校生活を送れることを嬉しく思っております。名前も変わり、気持ち新たに頑張ります。よろしくお祈りいたします。

学習室3 宮田 幸一

今年度から学習室担当となりました。子どもたち一人ひとりが生き生きと輝けるよう精一杯頑張っていきたいと思っております。どうぞよろしくお祈り致します。

<学習室のお友だち>

学習室1

学習室2

学習室3

4月の行事予定

月	火	水	木	金	土
1 春休み	2	3	4	5 着任式・1学期始業式・入学式 2～6年児童調査票・教科書・保健調査票・食物アレルギー調査票配付	6
8	9 1年生を迎える会 下校指導 児童調査票・保健調査票・食物アレルギー調査票回収	10 離任式 給食開始	11 朝モ 視力検査 ～18日	12 登校指導日 2・4・6年身体計測 尿検査配付	13
15 1・3年聴力検査 尿検査回収	16 朝会 2・5年聴力検査 児童委員会 心臓病調査票配付1年	17	18 朝モ	19 避難訓練	20
22 振替休業	23 児童朝会 1年牛乳給食 クラブ活動	24 新体力テスト 特別日課5時間 1年給食開始	25 朝モ	26 尿検査2次追加回収日	27 授業参観・懇談会 PTA総会
29 昭和の日	30 退位の日	1 GW	2	3	4

下校予定時刻

通常日課の日の下校予定時刻は、次のようになります。
(1年生については、通常日課になってからお知らせします。)

	2年	3年	4年	5・6年
月		⑤	⑤	⑤
火		⑥ ※クラブ・委員会の日	⑥ ※委員会の日	⑥
水	⑤	⑤	⑤	⑤
木		⑥	⑥	⑥
金		⑤	⑥	⑥

毎日学校に持ってくるもの

※次のものは、予定表に書いていなくても毎日学校に持ってきます。

- 下敷き・自由帳
 - 防犯ブザー
 - 連絡帳ファイル
 - ハンカチ・ティッシュペーパー
 - 筆箱
- <筆箱の中に入れておくもの>
- ・消しゴム (シンプルでよく消せるもの)
 - ・鉛筆5本 (鉛筆の濃さはBか2B)
 - ・赤鉛筆1本

がくしゅうよてい

	がくしゅうよてい	もちもの
5 (金)	平成31年度 着任式 第1学期始業式 入学式	
8 (月)	特別日課1年3時間 2～6年4時間	名札 お道具箱

※学年・クラスによって、時間割が違うので、連絡ファイルをご確認ください。

お道具箱に入れるもの

※次のものを入れて、4月8日(月)に持たせてください。

~~~~~

- ・のり
- ・はさみ
- ・おりがみ
- ・クーピーペンシル
- ・みんなのうた

~~~~~

- ・なまえペン
- ・クレパス
- ・カスタネット
- ・図工用新聞紙

連絡網について

個人情報保護の観点から、クラス連絡網は配布しません。学校からの連絡はメールでお知らせします。メールの登録ができない場合は、担任までご連絡ください。