



みど小だより

発行日 令和元年12月20日(金)
 発行所 厚木市立緑ヶ丘小学校
 住所 厚木市緑ヶ丘4-1-1
 電話 046-221-2368
 FAX 046-223-5830
 発行責任者 山田 博子
 令和元年度12月号
<http://www.edu.city.atsugi.kanagawa.jp/midorigaoka-es>



「令和最初の年末年始」

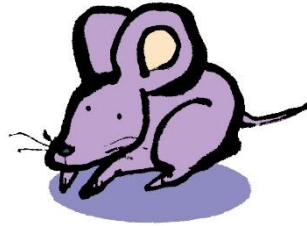
教頭

令和になって初めての年末がもう間もなく訪れようとしています。皆様方にとってこの一年はどのような年だったでしょうか。

私事ですが、この4月に緑ヶ丘小学校に赴任し、勝手にわからない中、御家庭や地域の皆様方にたくさん支えていただいたこと、林中学校を去ってから12年たった今、またこの懐かしい地域に戻ってこられたことに深く感謝しています。周りの街並みは少し変わりましたが、学区を歩くと懐かしい思い出が蘇ってきます。今も昔も変わらないこの地域の住みやすさと、人々の温かさを再認識いたしました。特にPTAの役員の方々には毎日のようにどなたか御来校いただき、活動していただいたことには頭の下がる思いでいっぱいです。

さて、今年一年の世相を漢字一文字で表す「今年の漢字」が京都の清水寺で発表され、新しい元号、令和の「令」の文字が選ばれました。清水寺の森清範貫主は、「元号が変わり、皆さんの気持ちが新しくなったのではないかと思います。これからの時代も皆で仲よく、力を合わせて生きていかなければいけないと改めて感じた。」と話していました。折しも来年は東京オリンピックの開催年。私たちも力を合わせて気持ちも新たに、世界中の人々に日本のすばらしさを伝えていける年にしていきたいと思います。令和元年の大晦日にはこの激動の一年を振り返り、令和2年元旦にはさらに良い年になるよう祈念したいと思います。

最後になりましたが、御家庭や地域の皆様方には、よいお年をお迎えいただくとともに、来年も変わらぬ御支援、御協力をいただきますよう、よろしく願いいたします。



11月29日に「長なわ大会」が行われました。一度雨天で延期されましたが、無事開催され、期待に胸を膨らませている子も不安な子も、競技が始まる前は緊張の面持ちでした。1年生もグルグル回る長なわに尻込みすることなく、チャレンジしていた姿にはたくましさを感じました。
 次は「持久走」です。寒さに負けずに元気よく校庭を走ってくれることと期待しています。

12月・1月の主な行事予定

【12月の主な予定】

- 18日(水)5年いのちの話
- 19日(木)6年おもしろ理科実験教室
- 20日(金)給食最終日
- 23日(月)特別4
- 24日(火)終業式 特別4
- 25日(水)冬季休業(～1月7日)

☆3学期始業式☆

令和2年1月8日(水)
 午前8時30分から体育館
 特別4校時



【令和2年 1月の主な予定】

- 1日(水)元日
- 8日(水)始業式 特別4
- 9日(木)下校指導 特別4
1・6年書初め大会
- 10日(金)給食開始
5年書初め大会
- 14日(火)朝会 委員会
おはなし広場 元気塾A
4・2年書初め大会

- 15日(水)IECブロック交流会
3年書初め大会
- 16日(木)朝読1年
6年薬物乱用防止教室
PTA運営委員会
- 20日(月)書き初め展(～24日)
給食週間(～24日)
- 21日(火)児童朝会 クラブ
代表委員会
おはなし広場 元気塾B
- 23日(木)朝読2年
- 27日(月)持久走月間開始
クラブ発表リハーサル
- 28日(火)クリーニンググリーン
クラブ
- 30日(木)4年校外学習
(プラネタリウム)
朝読3年
- 31日(金)相模人形芝居
林座



★ぜひ学校のホームページにアクセスしてください。毎日の様子をご覧いただけます。

保護者の方へお願いです

学校を「お休み」する時、「遅刻や早退」する時の学校への連絡方法についてお願いします。

連絡は「連絡帳」を使って、担任まで届くようにしてください。

やむを得ず、電話での連絡となる場合は、朝8時10分から8時25分ごろまでに学校(221-2368)にご連絡くださるようお願いいたします。

また、担任とご相談なりたい件がある場合(緊急の場合を除く)は、事前に担任と日程調整をしていただいた上で、児童の下校後に来校または電話によりお話しいたきますようお願いいたします。

ご協力よろしくお願いいたします。

- 登下校では、手袋をして、ポケットに手を入れないようにしましょう。
- 自転車に乗る時は、必ずヘルメットをかぶりましょう。

書き初め展について

1月9日(木)～15日(水)の期間、新春恒例の書き初め大会を行います。

書かれた作品は各学年の廊下で展示します。児童の力作をどうぞ御覧ください。



- 展示期間
1月20日(月)～24日(金)
- 鑑賞できる時間
午後3時15分～4時00分