



平成25年10月10日

厚木市立清水小学校

10月になり、急に朝晩が寒くなりました。気温の変化に合わせて調節しやすい服装で登校しましょう。

○ 服には名前を

この時期、外に出て遊ぶうちに暑くなり、上着を脱いで、そのまま校庭に忘れてしまうことがよくあります。たくさんの上着が落とし物に届きます。上着には名前の記入をお願いします。



10月の保健目標「目を大切にしよう」

10月10日は目の愛護デー。大切な目のことを、いつもよりしっかり考える日です。夜は早く寝る。バランス良く食べる。体によいことは目にも良いです。

☆クイズ☆

人間の目は前をみても、横より少し後ろまで見えています。自転車で乗っているときは、前は見えるが、横は見えていない。○か×か



答えは○です。

スピードが速くなると、見える範囲が狭くなります。普段は180度から200度見えています。時速60kmで車を走らせているときは約30度、ほとんど前しか見えていません。

皆さんはスピードを出して自転車に乗っているとき、急に人が飛び出してきたように感じて、びっくりしたことはありませんか？横が見えていないので急に前に出てきたように感じます。走っているとき、自転車に乗っているときは、普段より見えている範囲が狭くなっていることを思い出し、気をつけて行動しましょう。

9月の保健室

保健室来室合計 **411人**

外科的なもの **257人 (昨年300人)**

1日平均 13.5人

内科的なもの **154人 (昨年155人)**

1日平均 8.1人

9月中は、運動会の練習にがんばっていました。疲れがでたよう。で運動会あとの10月1日は、熱での欠席が多く、体調不良の来室も目立ちました。

※付き添い、相談、包帯の巻き直しなどは含まれません。

むし歯の治療状況

歯科治療率 (全学年)

24.0%

(10月1日現在)



時々、利き腕でノートを隠すように、斜めに書いているのを見かけます。目を大切にするために、姿勢にも気をつけましょう。

- ・背筋はまっすぐ
- ・深くこしをかける
- ・目を本から30cm以上はなす

夏休みが明け、歯科受診結果の報告書がたくさん届きました。ご連絡ありがとうございます。まだ受診していないお子さんは、むし歯が進行してしまわないうちに、歯科医に相談しましょう。

身体計測の結果(9月)



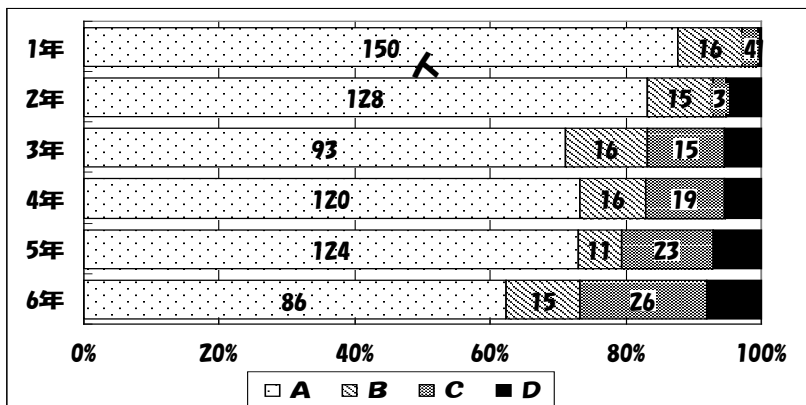
《身体計測の平均》 伸び・増加 = (9月の平均) - (4月の平均)



学年	身長 (cm)				体重 (kg)			
	男子	伸び	女子	伸び	男子	増加	女子	増加
1年	119.0	2.3	119.0	2.4	22.2	0.9	22.4	1.1
2年	125.3	2.6	123.8	2.9	26.0	1.4	24.2	1.7
3年	129.8	2.3	130.3	2.2	28.7	1.5	28.9	1.6
4年	135.6	2.4	137.5	2.9	31.1	1.6	32.6	1.6
5年	141.2	2.2	143.6	2.8	35.6	1.6	34.8	1.8
6年	149.5	3.2	149.5	2.5	43.2	2.9	39.8	2.1

身長が伸びる時期は人それぞれです。平均値は参考にしてください。

視力検査の結果(9月)



B以下のお子さんには「結果のお知らせ」を配付しました。早速、受診結果の報告書が届いています。ありがとうございます。

受診されましたら、受診結果の報告書を担任の先生へ提出してください。様子観察中の場合は、改めて受診する必要はありません。

※ 矯正視力の場合は、矯正視力の結果で判断しています。

お知らせ



学校保健委員会が11月25日(月)に開催されます。今回のテーマは「心と体の健康～子どもとのかかわり方～」です。スクールカウンセラーの高野智子先生のお話です。お子さんとかかわりで悩んでいることはありませんか? 「何度言っても片付けない。」「宿題が遅い時間になってしまう。」「朝、自分で起きるようにするには。」「朝、学校に行くことを渋る。」などなど。今さら聞けないなど思っていることでも、教えていただきたいことを下記に記入し、封筒等に入れて、担任に提出してください。直接、保健室でもかまいません。締め切りは10月26日です。

.....切り取り線.....

学校保健委員会の質問事項
