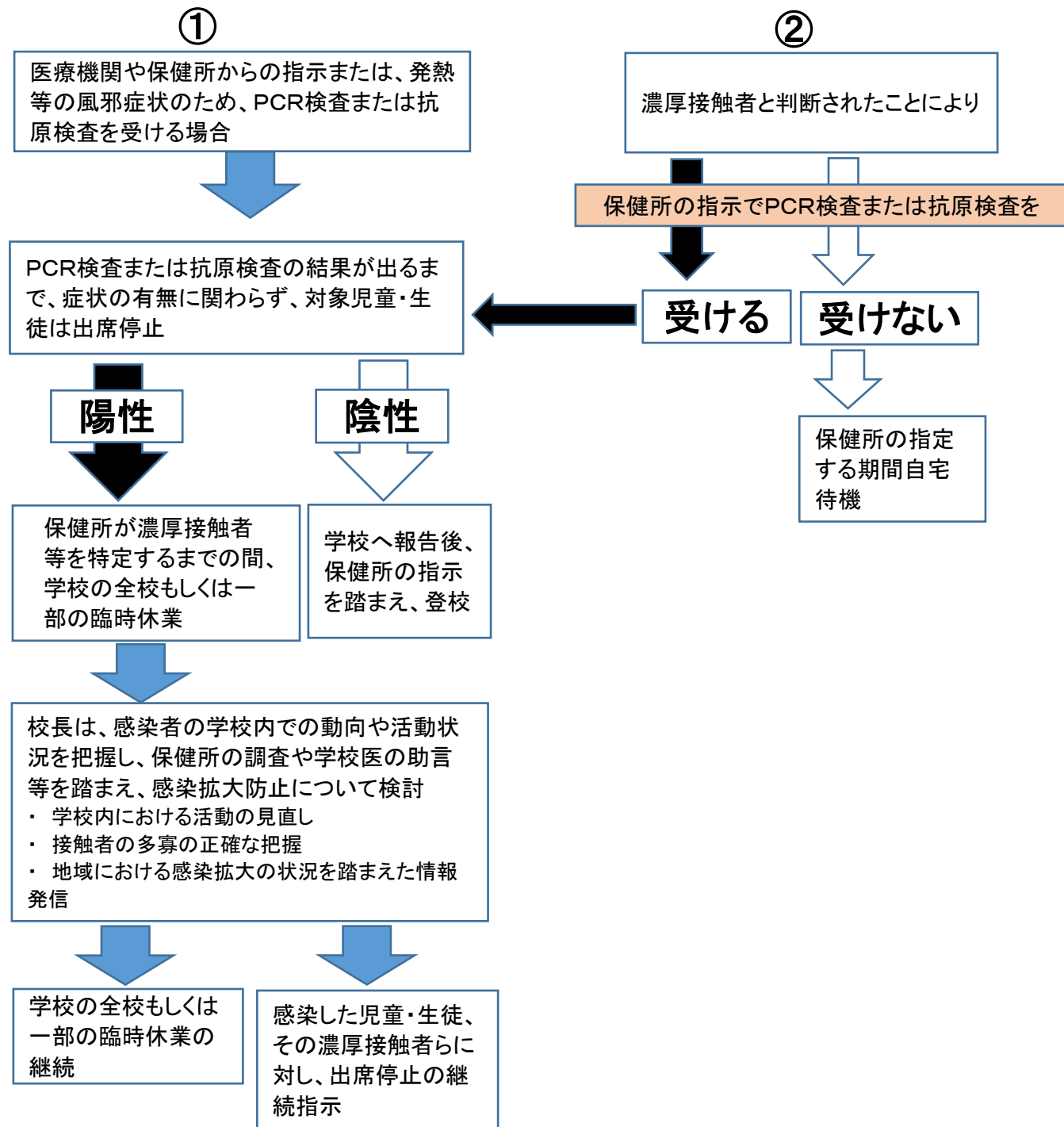


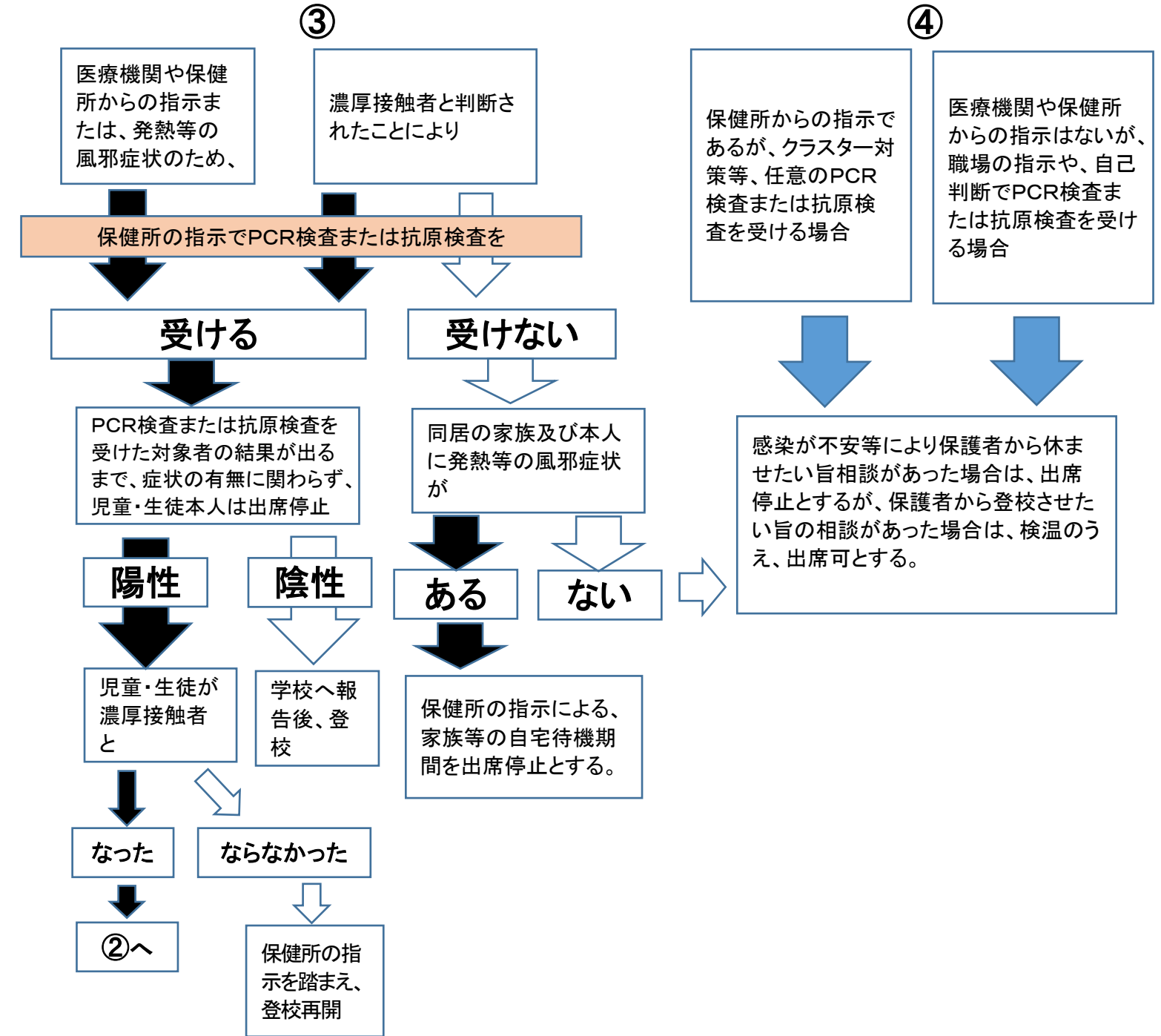
# 小・中学校における新型コロナウイルス対応のフローチャート

R3. 1. 19現在

## 児童・生徒



## 児童・生徒の同居の家族等



児童本人に発熱等風邪症状がある場合は、自宅で休養してください。  
 また、同居のご家族に発熱等の風邪症状がある場合も登校を控えてください。  
 (欠席ではなく、出席停止扱いとなります)