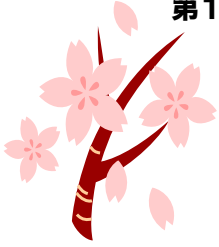
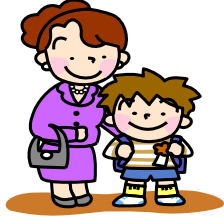
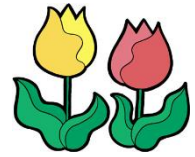


第1学年 学年だより



なかよし



厚木市立北小学校 第1学年

2019年4月5日(金) No.1

ご入学おめでとうございます

お子さまのご入学おめでとうございます。心よりお喜び申し上げます。

いよいよ今日から北小学校の1年生として新しい生活のスタートです。希望と喜びでやる気満々の子

どもたちの気持ちをしっかりと受けとめ、大切にしながら、共に進んでいきたいと思ひます。子どもたちに

とって魅力的で安心できる学校生活となるように、全力を尽くしていきたいと思ひます。そして、子どもた

ちが学校の集団生活を通して、明るく元気に楽しく過ごし、心豊かに成長することを願っています。

1年間、保護者の皆様の温かいご支援とご協力をよろしくお願ひします。

担任紹介

《担任紹介》

※ しばらくの間、下の様な形で予定をお知らせしますので準備をお願いいたします。

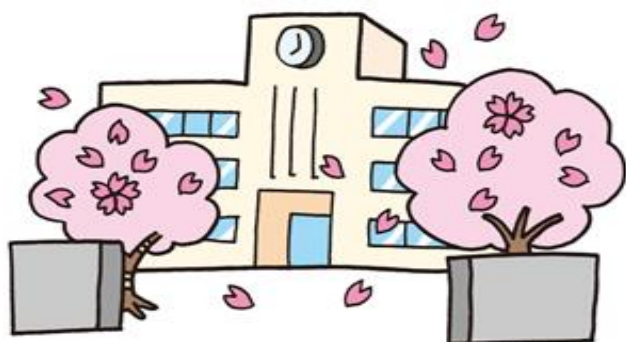
がくしゅうのよてい（4月8日～8月12日）

日	よう日	ぎょうじ	1じかんめ	2じかんめ	3じかんめ	もちもの	げこう
8	げつ		どうとく	がっきゅう かつどう	せいかつ	ぼうさいずきん どうとく	
			といれのつかいかた あいさつへんじ	おたよりのおと・ら んどせるのとりあつ かい	げこうのしかた		
9	か		さんすう	たいいく	こくご		
			なかまづくり	きがえのれんしゅう ならびかた	あさ		
10	すい		しよしゃ	さんすう	おんがく		
			えんぴつのもちかた じぶんのなまえ	なかまづくりとかず	うたでなかよしにな ろう		
11	もく	いのちいちばんの日	こくご	たいいく	さんすう		
			あさ	じゅんぴたいそう・ ならびっこ（せいれ つ）	なかまづくりとかず		
12	きん		こくご	さんすう	ずこう		
			なんていおうかなお うかなどんなおはな しかな	なかまづくりとかず	じぶんのかお		

○ もちかえり うわばき・たいそうぎ

《翌日のしたくは親子で一緒にしてください》

生活カードやお道具箱など、提出物や持ち物がたくさんあります。慣れるまで、おうちの方が一緒に準備をしてくださると持ち物を準備する学習になります。しばらくの間は、一緒にランドセルの中を見てあげてください。8日からは時間割通り、教科書・ノートが必要になります。なお、道徳の本は学校に置いておきます。



がつ おも きょうじ よてい
4月の主な行事予定

5	金	ちやくにんしき しぎょうしき にゅうがくしき 着任式・始業式・入学式	18	木	
8	月	とうこうしどう 登校指導	19	金	ぎゅうにゅうきゅうじしょく 牛乳給食 (牛乳だけ飲みます) ひなんくんれん 避難訓練
9	火	とうこうしどう 登校指導	23	火	ねんせいきゅうじしょくかいし 1年生給食開始 じかんじゅうぎょうかいし 4時間授業開始 しんぞうびょうちようさひようていしゅつ 心臓病調査票提出
10	水	とうこうしどう 登校指導 りたいにんしき 離任式 にようけんさはいふ 尿検査配付	24	水	
11	木	いのちいちばんの日 にようけんさていしゅつ 尿検査提出	25	木	ねんせいむかいかい 1年生を迎える会
12	金	ちようかい 朝会 せいかつ 生活カード提出	26	金	しりよくけんさ 視力検査
15	月	しんぞうびょうちようさひようはいふ 心臓病調査票配付	27	土	どようじゅうぎょうさんかん こんだんかい 土曜授業参観・懇談会・PTA総会
16	火	しんたいけいそく 身体計測			
17	水				

ぜんこうじゅうぎょうさんかん こんだんかい そうかい
全校授業参観・懇談会・PTA総会について

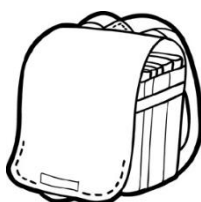
4月27日(土)全校授業参観があります。

5校時()授業公開の後、懇談会(13:35~14:30)、PTA総会()があります。

お忙しいとは思いますが、予定に入れていただき、ぜひご出席ください。よろしくお願いたします。4月22日(月)が振替休業になります。

ほんじつ はいふぶつ
本日の配付物について

べっし らん
別紙をご覧ください。



いわ しなもの
お祝いの品物

あつぎし としよ ぼうはん なふだ
厚木市より図書バッグ、ランドセルカバー、防犯ブザー、PTAより名札をいただきました。

ももの持ち物について



まいにちも 毎日持ってくるもの

- ・じゅうちょう
- ・れんらくちょう
- ・れんらくぶくろ
- ・ふでばこ
えんぴつ5ほん
あかえんぴつ
けしごむ
- ・したじき
- ・ハンカチ ティッシュ
- ・なふだ (左むねにつける)
- ・ぼうし (ワッペンをつける)

おどうぐばこ

- ・のり
- ・いろ色えんぴつ
- ・クレヨン
- ・なまえペン
- ・みんなのうた
- ・はさみ (各自)
- ・カスタネット (各自)

じょうき こ
○上記のものを、お子さんとい
っしょにお道具箱に入れ、8日
に持たせてください。

がっこう も ようふく きめい
※学校に持ってくるもの、洋服などすべてひらがなで記名してください。

ほん ほん か
クレヨン1本1本にも書いてください。(名前シールなどでも可)



とうこう 登校について

じゅぎょう
授業は8:30からです。
とうこうはん なんじ しゅうごう ほんちよう
登校班は、どこに何時に集合するのか班長
さんに聞いて、登校班で登校しましょう。

なふだ 名札について

なふだ か ひだり
名札はひらがなで書きました。左むねにつ
けてください。
うら かなら ひつようじこう か
裏に必ず、必要事項を書いてください。

げつようびせつと(うわばき、たいいくぎ)について

たいいくぎ しゅうまつ も かね あら しゅう はじ かなら も
うわばき、体育着は週末に持ち帰ります。洗って、週の初めに必ず持たせてください。
たいいく じゅぎょう ぼあい しゅう はじ も
体育の授業がない場合でも、週の初めに持たせてください。



楽しい学校生活は健康管理から

学校での毎日の生活は、子どもたちにとって新しい経験の連続です。心も体も疲れてしまいます。

そこで、子どもたちが学校から戻りましたらゆっくりと学校での出来事を聞いてあげてください。また、夜は早く休ませるようにしてください。よろしく願いいたします。

保護者の方へお願い

- ① 1年生は何もかも初めての経験です。毎日が新鮮で緊張することが多いと思います。お子さんの話をよく聞いて温かく接してあげてください。
- ② 1年生は友達をつくること、話を聞くこと、みんなの前で話ができること、自分のことは自分でできるようになることが大切な学習であるということをご理解ください。
- ③ 朝の健康観察を十分に、元気に通えるようにしてください。
- ④ 欠席の連絡は、連絡帳に記入し、兄弟や近くのお子さんを通して学校へ届けてください。また、遅刻、早退、体育の見学や下校方法がいつもと違う時も連絡帳でお知らせください。
- ⑤ 何か心配なことがありましたら、担任にお知らせください。
- ⑥ お子さんが家に帰ったら、学校からの配付物を必ず確認してください。また、連絡帳に必ず目を通して、連絡があれば返事を書いて持たせてください。
- ⑦ 遅刻、早退の場合は、必ず保護者の方が一緒についてください。
- ⑧ 緊急の連絡が必要になることがあるかもしれません。おうちの方の居場所がお子さんにもわかるようにしておいてください。

下校について

4月8日(月)～19日(金)まで、体育館わたりの前に集まり、お迎え当番の方と一緒に色別の下校班で帰ります。

お迎え当番の方は、下校時刻を確認して来校してください。

また、下校途中の子どもたちの歩行のしかた、危険箇所、かけこみポイントなどで気づかれたことがありましたら、お知らせください。

なお、下校班表は後日、昇降口に掲示しますので、確認をしておいてください。下校時刻は、学年だよりの「がくしゅうのよてい」を見て確認してください。

お迎え当番の方へ

- ① 担当の色の下校班カードを昇降口前でお渡しします。お子さんの人数を確認してください。
- ② 全員そろったら、職員に下校班カードを返してから下校してください。
- ③ 安全を見守り、指定の場所まで児童と下校をしてください。