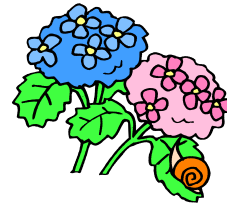


なかよし



6月号

H30.5.31

若葉の緑も色濃くなり、夏の日差しが感じられるような季節となりました。
 先日は、お忙しい中、家庭訪問にご協力いただきまして、ありがとうございました。
 いろいろな話をうかがうことができ、大変有意義な時間を過ごすことができました。
 さて、6月は、梅雨の季節でもあります。湿度が高くなり、蒸し暑い日が多くなっ
 てきます。体調をくずしやすい時期ですので、健康管理には充分気をつけて生活でき
 るよう、ご協力をお願い致します。

6月の行事予定



月	火	水	木	金
				1 テストメール配信
4	5 朝会 サツマイモ植え たてわり活動①	6 教職員研究会 のため短縮4時間	7 歯科検診9:00 おはなしの森(昼)	8 荻野地区教育 懇談会(体育館) 19:00~
11 スクールカウンセラ ー来校	12	13 (朝)読み聞かせ	14 (2年)ぼうけんの 森週間	15 水泳学習 3. 4時間目
18 つゆフェス生CM (昼休み)	19 児童朝会	20 児童会まつり (つゆフェス) ピンクシャツデー	21 眼科検診13:30	22 水泳学習 3. 4時間目 親子ふれあい 活動5時間目 (陶芸教室♪)
25 スクールカウンセラ ー来校 大豆種まき	26 学区探検(みはるの 地区) たてわり活動②	27 水泳学習 1. 2時間目	28	29 学習室荻野地区 ブロック交流(荻 野運動公園) 健康手帳配布

【学 習 内 容】	
国語	かんさつ名人になろう ともこさんはどこかな スイミー
算数	長さのたんい 3けたの数
生活	おいしくそだて わたしの野さい 生きもの なかよし 大作せん どきどき わくわく まちたんけん
音楽	音のたかさをおぼえましょう
図工	ざいりょうからひらめき くしゃくしゃぎゅ
体育	マットあそび 鉄棒遊び みずあそび（プール）

お知らせ



★児童会まつり「つゆフェス」について

20日（水）に児童会まつり「つゆフェス」があります。当日は、子ども達が多くのお店をまわることができるように、保護者の方々には子ども達の様子を参観して楽しんでいただくよう、よろしくお願ひします。

【前半→9：05～10：05 後半→10：20～11：20】

★2年生プール開き 《15日（金）》

○水泳の指導が始まります。学校から配布されます「水泳学習についてのお知らせ」をよく読んでいただき、準備をお願いします。帽子の色は、特に指定はありません。帽子の表には名前を記入してください。その他の持ち物（水着やバスタオル、下着など）についても、必ず記名をお願いします。

水泳の授業がある朝は、ご自宅で必ず検温をして、水泳カードに記入、押印をして持たせてください。カード忘れや記入漏れ、押印のないとき、また水着・帽子に記名がないときは、プールに入ることができないので、ご注意ください。

プールに入る日は、2年生は、原則水曜日と金曜日の予定です。（週によって変更する場合がありますが、よろしくお願ひいたします。）

★図工「とろとろえのぐでかく」の学習について

○絵の具セットを22日（金）までに用意していただきますようお願ひいたします。

図工の時は、よごれてもよい服装でお願ひいたします。

★学区探検（みはる野地区へ）《26日（火）》

○生活科で、学区の探検をします。校外を40分程歩きます。熱中症予防のため、帽子、水筒、タオルを準備してください。



健康手帳・・・健康診断が終わりましたら、6月中に健康手帳を一度お返しします。

検査結果（P2～P9, P17）をご覧になり、保護者印を押して、7/2日（月）までに学校へ持たせてください。