

ほけんだより



保護者用

平成 26 年 5 月 29 日 毛利台小学校 保健室

新体力テストを全学年で行っています。高学年のやさしさが光っています！



26日(1, 4, 6年生)、30日(2, 3, 5年生)に新体力テストを行っています。一人ひとりが自分の体や体力に目を向け、これからの生活につなげていくことを1つの目的にしています。

テスト中は高学年と低学年の子どもたちがペアになり、順番に測定をしていました。特に高学年は「走ったら危ないよ」「次はこっちだよ」とやさしく声をかけたり、手をつないで移動するなど、やさしさいっぱいの光景がたくさん見られ、心があたたかくなるひと時でした。

< 今月の保健室のようす >

●学校感染症の発生報告 4件(4月~5/28現在)

	4月	5月
インフルエンザ	1	2
流行性耳下腺炎(おたふくかぜ)	1	0

特に目立った感染症の流行はありません。

現在、来室する子どもたちに多い症状は…

- ① 頭が痛い
- ② 気持ちが悪い
- ③ お腹が痛い



4月末のお知らせにも記載した、胃腸炎の症状はかなりおさまってきました。また、5月中旬に皆様にご心配をおかけした高学年での複数の胃腸症状の発生も、食中毒ではないことが判明し、ホッとしています。引き続き、食中毒が発生しやすい時期がきますので、十分に注意しながら日々対応していきたいと思います。

子どもたちはというと、今まで新しい環境で、頑張ってきた疲れが少しずつ出てきたのか、体調不良を訴える子が増えてきました。

暑くなったり、涼しくなったりと体調のコントロールが難しい時期です。お子さんの様子がいつもと違う時などは、早めの休養をお願いします。



保護者の皆さまへ お知らせ



**健康診断の結果のお知らせを
配付しています！**

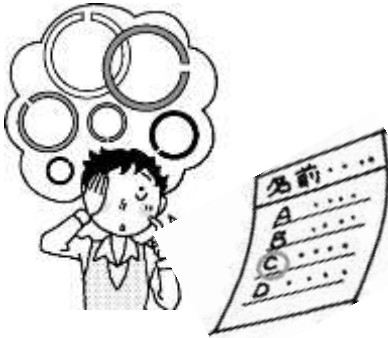
学校での検診の結果、詳しい検査や専門医への相談、経過観察などが必要と診断された場合に配付しています。

現在既に配付済なものは…

- ①尿検査（全学年）
- ②ぎょう虫卵検査（1～3年）
- ③視力検査（全学年）
- ④耳鼻科検診（2，5年）
- ⑤歯科検診（2，4，6年）
- ⑥眼科検診（全学年）

お手元に届いていましたら、お子さまの現在の状況と合わせてご覧いただき、受診の場合は保護者の方が必要事項を記入し、担任まで提出してください。

就学援助を申請された場合のご注意



就学援助を申請され、眼鏡作成時の助成を受ける必要がある場合には、保護者の方が直接、厚木市教育委員会に申請するという形式になっています。

申請は7月に就学援助の認定通知が出た後となりますが、その際に、学校から配布した「視力検査の結果のお知らせ」が必要になります。該当される方は今回配付の緑色の結果お知らせを大切に保管しておいてください。

*健康診断全体の記録としての結果は、すべての健診が終了しましたら、異常の有無にかかわらず結果を記入した「健康手帳」をご家庭に配付予定です。

ご利用ください！！

- ① 厚木市医師会作成のリーフレットを該当学年へ配付します。それ以外の学年のご家庭でも、ご覧になりたい場合は保健室までご連絡ください。また、お子さまの体や健康のことで気になることがありましたら、すこやかFAX相談もご利用ください。



配付対象 * 1年生「夜尿症」「低身長について」
* 3年生「集団で注意しなければならない皮膚の病気」

- ② 歯の無料相談

日時：6月1日（日） 10：00～13：30

場所：厚木市保健センター

* 誰でも自由に参加できます。ご利用ください。

