



ともだち

1年 学年だより 2016年4月5日 第1号

ご入学おめでとうございます！

校庭の桜もみなさんの入学を待ちわびていたように咲いています。私たち玉川小学校の職員、在校生一同もみなさんのご入学を心待ちにしていました。1年生のみなさん、よろしくおねがいします。

28名の子どもたちが、みんな元気で楽しく生活していけるよう、保護者の皆様といっしょに頑張っていきたいと思ひます。ご理解とご協力をよろしくお願ひいたします。

担任紹介

担任

ご入学おめでとうございます。1年生のみなさんと勉強したり遊んだりすることが楽しみです。元気に笑顔で学校生活を過ごしましょう。1年間よろしくお願ひいたします。

みんなの教室 担任

ご入学おめでとうございます。ピッカピカの1年生と一緒に楽しく毎日を過ごしたいと思ひます。1年間どうぞよろしくお願ひいたします。

4月の行事予定



日	曜	行 事	
5	水	入学式	
6	木	結核問診票配布	
7	金	登校班編成・下校指導	
11	火	身体測定 視力検査 尿検査配布	
12	水	聴力検査	
14	金	尿検査提出	
20	木	牛乳の飲み方指導	
21	木	給食開始（4校時日課） 1年生を迎える会	
22	土	授業参観・懇談会 PTA総会	
25	火	家庭訪問	
26	水	朝会・内科検診 家庭訪問	
27	木	家庭訪問	
28	金	家庭訪問	

学力ステップアップ支援員

一年間よろしくお願ひします。

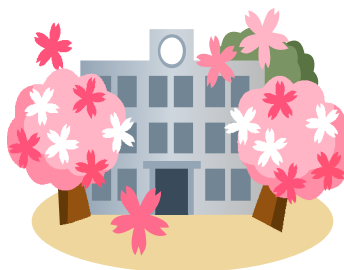
学年だより「ともだち」

毎週金曜日に学年だよりを配付します。目を通してください。

毎日持ってくるもの

○連絡帳は、連絡袋に入れてください。学校からの配付物も、連絡袋に入れて持ち帰ります。

※行事予定・下校時刻は変更になる場合があります。週末に出るお便りをご確認ください。



学習・行事の予定

	4/5 (水)	4/6 (木)	4/7 (金)
1校時		せいかつ	たいいく
2校時	入学式	がっかつ	こくご
3校時	入学式	せいかつ	通学班編成 下校指導
行事予定・持ち物	入学式・就学通知書・保健調査票・児童調査票・一括購入品代・連絡メールサービス登録申込書	ぼうさいずきん 結核問診票配布	通学班編成・下校指導 お道具箱・体育着

お知らせ・お願い

☆学習予定・持ち物等について

しばらくは、学年だよりでお知らせします。お子さんといっしょに準備をしてあげてください。ひらがなを学習してからは、自分で「れんらくちょう」に次の日の予定を書いて帰ります。しばらくの間、宿題はありません。何もかもが新しい生活です。緊張が続きます。帰宅後は、十分に休ませ、毎日元気に学校に通えるように健康管理をお願いいたします。心配なことがありましたら、おたよりノート等でご連絡ください。

☆登校・下校について

- (1) 登校…登校班による集団登校です。余裕をもって集合し、元気にあいさつをするように家庭でも声をかけてください。
 - ※欠席の時は、おたよりノートに書いて、同じ登校班の人に渡してください。また、欠席することを、登校班の班長か班の人に伝えてください。
 - ※本日の配付物の中にある「連絡カード」に届けてもらえる人の名前・学年・組を書いて、貼っておいてください。
- (2) 下校…4月20日(木)までは、担任・他の職員が七沢方面・小野方面に付き添って送ります。下記の所まで行きますので、ご都合のつく方は、お迎えをお願いします。
 - 七沢方面…玉川消防分署前
 - 小野方面…小野児童館前
 21日(金)からは、方面別にグループで下校します。
- (3) 遅刻・早退…お便りノートに書く等必ず連絡をとり、安全を図るため、**教室まで**送り迎えをお願いいたします。
- (4) 児童クラブ…欠席の時には、担任にも連絡をお願いします。

☆下校時刻について

3校時終了後、帰りのしたくと帰りの会を行います。予定表にある下校時刻は、学校を出る予定時刻ですのでご承知おきください。また、お迎えなど下校の仕方が変わる時には、必ずおたよりノートで連絡をお願いいたします。

今週は、4月7日（金）に、下校指導があり登校班ごとに集団下校をします。通常児童クラブ等を利用しているお子さんで、当日利用せずに集団下校する場合は、おたよりノートにて、担任までお知らせください。

※持ち物関係

☆名札について

1学期の間は、左胸に、裏返しで家からつけて来てください。2学期からは、登校後につけますので、少しずつ自分でつけられるように練習してください。

☆学用品の記名

ひらがなで分かりやすく、どんなものにも名前を書いてください。えんぴつ、カラーペンシル(クーピー)、クレヨンなどの一本一本にも書いてください。身体測定のある日は、下着や靴下にも名前を書いてください。

☆防災頭巾

椅子に掛けることができるようにゴムなどをつけて、6日（木）に持たせてください。

☆置き傘について

学校にいる間に天候が悪くなることもあります。ロッカーの中に入る折りたたみ傘に名前を書いて持たせてください。

☆体育着について

今週だけ7日（金）の持ちものになっています。通常は、月曜日に持ってきて、教室に置き、週末に持ち帰るようにします。

☆お道具箱

4月7日（金）に持たせてください。お道具箱の中には、次のものを入れてください。

○のり ○はさみ ○カラーペンシル(クーピー) ○油性ペン

○カスタネット（ゴムをしっかりむすんで）○みんなのうた ○クレヨン

☆上ばき・上ばき袋

上ばき袋は、教室の壁側のフックに掛け、上ばきは、靴箱の上の段に入れておきます。

毎週金曜日に持ち帰りますので、洗って持たせてください。

☆ぞうきんについて

7日（金）にフックに掛けるひもをつけて2枚持たせてください。1枚だけ名前を書いてください。もう1枚は、共用として使わせていただきます。

☆お便り袋

おたよりノートが入っている袋に学校からの配付物、学習プリントなどを入れて持ち帰ります。お便り袋は、毎日確認してください。

※当面、保健関係のお知らせが多くなります。期日を守って提出してください。

※学校からの配付物には、児童数配付と家庭数配付（上の学年のお子さんが持ち帰ります）のものがあります。

※保健関係

☆心臓病調査票について

14日（金）に配付します。必要事項を記入し、21日（金）までに持たせてください。

☆尿検査について

13日（木）に配付します。次の日の14日（金）に提出になっていますので、朝採った尿を持たせてください。

本日の配付物

「にゅうがくおめでとう」の袋 (教科書類)

1. こくご
2. さんすう
3. せいかつ
4. おんがく
5. ずこう
6. しょしゃ
7. どうとく

透明な袋 (ノート・文具類)

1. こくごノート
2. さんすうノート
3. のり
4. おたよりノート袋
5. カラーペンシル
6. クレヨン
7. 油性ペン
8. おたよりノート

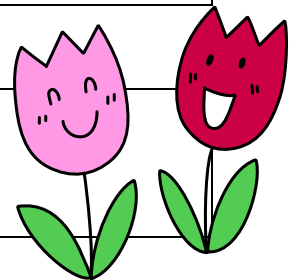
その他

1. おどうぐばこ
2. 防犯ブザー
3. くまベル
4. 歯ブラシ
5. 名札
6. 交通安全のワッペン
7. みんなのうた(校歌の楽譜がはさんであります。記名してください。)



緑色図書館バック

ランドセルカバー (ゴム付き)



緑色封筒 (冊子・プリント類)

- ・学年便り「ともだち」
- ・玉川小学校職員体制について
- ・授業参観・懇談会・PTA総会の開催について
- ・連絡カード
- ・防犯ブザーについて
- ・厚木市教育委員会主要事業
- ・教職員の異動及び離任式について (お知らせ)
- ・このほんしってる?
- ・就学援助制度のお知らせ
- ・新一年生の保護者の皆様へ
- ・特別支援教育就学奨励費について
- ・家庭訪問のお知らせ