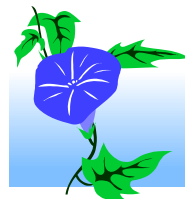


夏休みのしおり



平成29年7月20日 小鮎小学校2年生

いよいよ夏休みです。子どもたちが楽しみにしていた長い休みが始まります。長い休みだからこそできることにたくさんチャレンジしてほしいと思います。そして9月1日には、ひとまわりもふたまわりも大きくなった2年生に会えるのを楽しみにしています。

生かつ・けんこう

- ☆早ね、早おきをしよう。
- ☆はみがきをしよう。
- ☆出かけるときは、ぼうしをかぶろう。
- ☆お金のつかいかたは、おうちの人とそうだんして、むだづかいしないようにしよう。
- ☆むしばなど、「ちりょうのおすすめ」をもらった人は、夏休み中になおしておこう。
- ☆こまめに水分をとるなどして、ねっちゅうしょうに気をつけよう。

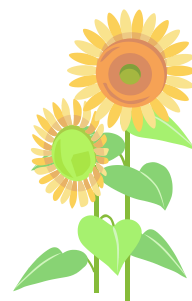
学しゅう

- ☆こくごとさん数のプリント
(おうちの人とこたえあわせをして、まちがいはなおしてもってきます)
- ☆やさいのかんさつ 1枚
- ☆絵につき 1枚
- ☆夏休みのさくひんぼしゅうの中から

こくご・・・読書かんそう文・しゅう字・詩・さく文など から1ついじょう

ずこう・・・アイデアちよきんばこ・工作・絵など から1ついじょう

※2年生になって、さく文の書きかたを学び、たくさんれんしゅうして、上手になりました。ぜひ、夏休みに読書かんそう文や、さく文にチャレンジしてみてください。



あんぜん

- ☆出かけるときは、行き先とかえる時こくをいえの人に言いましょう。
- ☆ぼうはんブザーをかならずもって、出かけましょう。
- ☆こうつうじこに気をつけよう。「とびだし」や「むりなおうだん」はしません。
- ☆白てん車にのるときは、かならずヘルメットをかぶりましょう。
- ☆あぶない場しよには行きません。
(子どもだけでがっこうが、川やゲームセンターへは、行ってはいけません)
- ☆知らない人には、さそわれてもついていきません。
- ☆花火はおとなの人といっしょにやり、あとしまつをしっかりしましょう。

保護者の方へ

- ※不審者がいたら迷わず警察に連絡してください。
- ※厚木市条例により、児童の自転車乗車時のヘルメット着用が保護者の方に義務づけられています。

2学期のしぎょうしきは 9月1日(金)

とうこうはんで とうこうしましょう。

- ☆もちもの・・・ あゆみ (印をわすれず)、あゆみファイル、うわばき、ふでばこ
ぼうさいずきん、れんらくちょう、ぞうきん1枚 (名前をかいて)
夏休みのしゅくだい、さくひん、はみがきカレンダー
- ☆おどろぐばこ、ふでばこの中をたしかめ、なくなったものはほじゅうしておきましょう。せいりせいとんをしておきましょう。

おどろぐばこ

色えんぴつまたはクーピー、クレヨンまたはクレパス、のり(えきたいのもの)、はさみ、セロテープ、みんなのうた、30cmものさし、カスターネット

ふでばこ

えんぴつ(2BかBを5本)、赤青えんぴつ1本、けしゴム(じつようてきなもの)、ネームペン、じょうぎ

- ☆こくご・さん数のノートがのこり少ないときは、新しいものをじゅんびしておきましょう。
- ☆赤白ぼうし・ぼうさいずきんのゴムがのびていたらとりかえてもらいましょう。

9月はじめのよてい

- 9月 1日(金) 始業式 (短縮3校時)
- 4日(月) 集団下校指導 (短縮3校時)
- 5日(火) 給食開始、避難訓練

<お知らせとお願い>

- 9月2日(土)はPTA親子ふれ愛クリーンデーがあります。【雨天9/9日(土)に延期】親子での除草作業を通じて、2学期の学校生活が気持ちよく送れるよう、たくさんの参加をお待ちしています。ご協力お願いいたします。
- *校庭を分割し、地区で分かれて作業します。
雨天延期の時は、メールにてお知らせします。
- *持ち物：軍手、タオル、水筒、帽子など
道具が不足しておりますので草けずりなど草取り道具をお持ちください。
- *当日は、車・自転車での来校は、禁止となっていますのでご了承ください。
- 生活科で使った鉢は学校に持ってこなくていいです。野菜の収穫をご家庭でお楽しみください。

★緊急連絡先 小鮎小学校 TEL 241-1452

(土日・祝日をのぞく 平日8:15~16:45)